

標準図

S.No.

船名

船籍

膨脹式救命いかだ

型式

数量

FRN-AS-25

1式

藤倉コンポジット株式会社

本社

〒135-0063

東京都江東区有明3-5-7 TOC有明イーストタワー10F

Tel : 03-3527-8396 E-mail : kakou-lifesaving@fc.fujikura.co.jp

大阪支店

〒530-0018

大阪府大阪市北区小松原町2-4 大阪富国生命ビル6F

Tel : 06-6131-1915 E-mail : kakou-lifesaving@fc.fujikura.co.jp

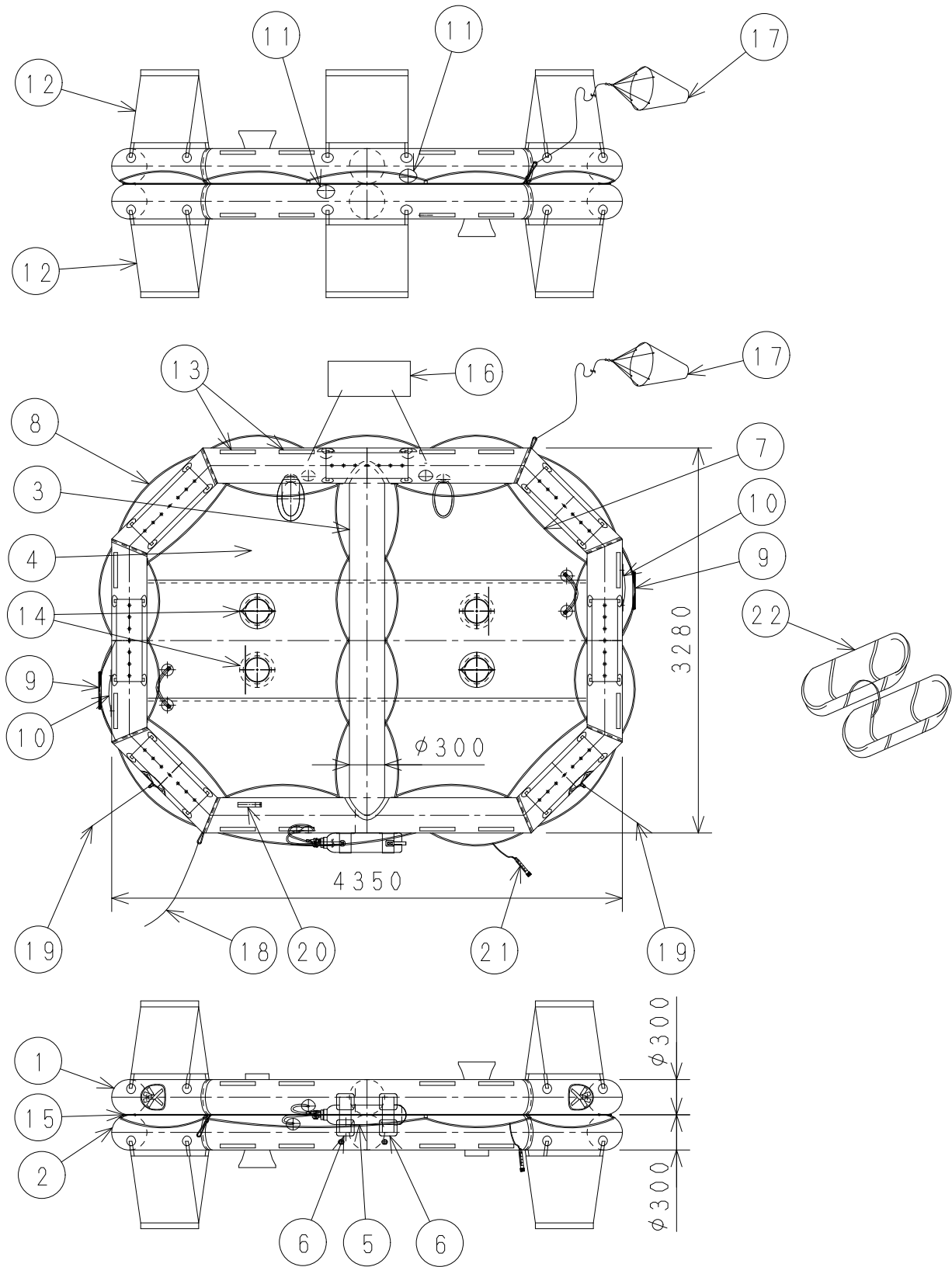
作成日 2024年10月1日

承認者 浦和 孝之

確認者 赤澤 征則

作成者 荒川 武久

備考



22	コンテナ			GFRP	1	
21	IDタグ			合成樹脂	1	
20	安全ナイフ			SUS、他	2	
19	引寄せ索	φ10		ナイロン組打紐	2	
18	もやい索	φ10		ナイロン組打紐	1	
17	シー・アンカー			ナイロン帆布、他	1	
16	機装品袋			ビニロン布	1	
15	帯索			ナイロン組打紐	1	
14	排水装置			いかだ本体布	4	
13	再帰反射材				24	
12	安定水のう			安定水のう布、他	14	
11	安全弁			合成樹脂	2	
10	手掛け			ナイロン杉織編条	8	
9	はしご			ナイロン杉織編条	2	
8	外周救命索			ナイロン杉織編条	1	
7	内周救命索			ナイロン杉織編条	4	
6	高压ガス容器保持帯			浮器底布	2	
5	高压ガス容器			マンガン鋼	1	
4	床布			浮器底布	1	
3	スウォート気室	φ300		浮器本体布	2	
2	下部気室	φ300		浮器本体布	1	
1	上部気室	φ300		浮器本体布	1	
No.	名称 NAME	規格 SPEC. No.	寸度 DIMENSION	材質 MATERIAL	数 QTY	記事 NOTE

改訂 REVISION

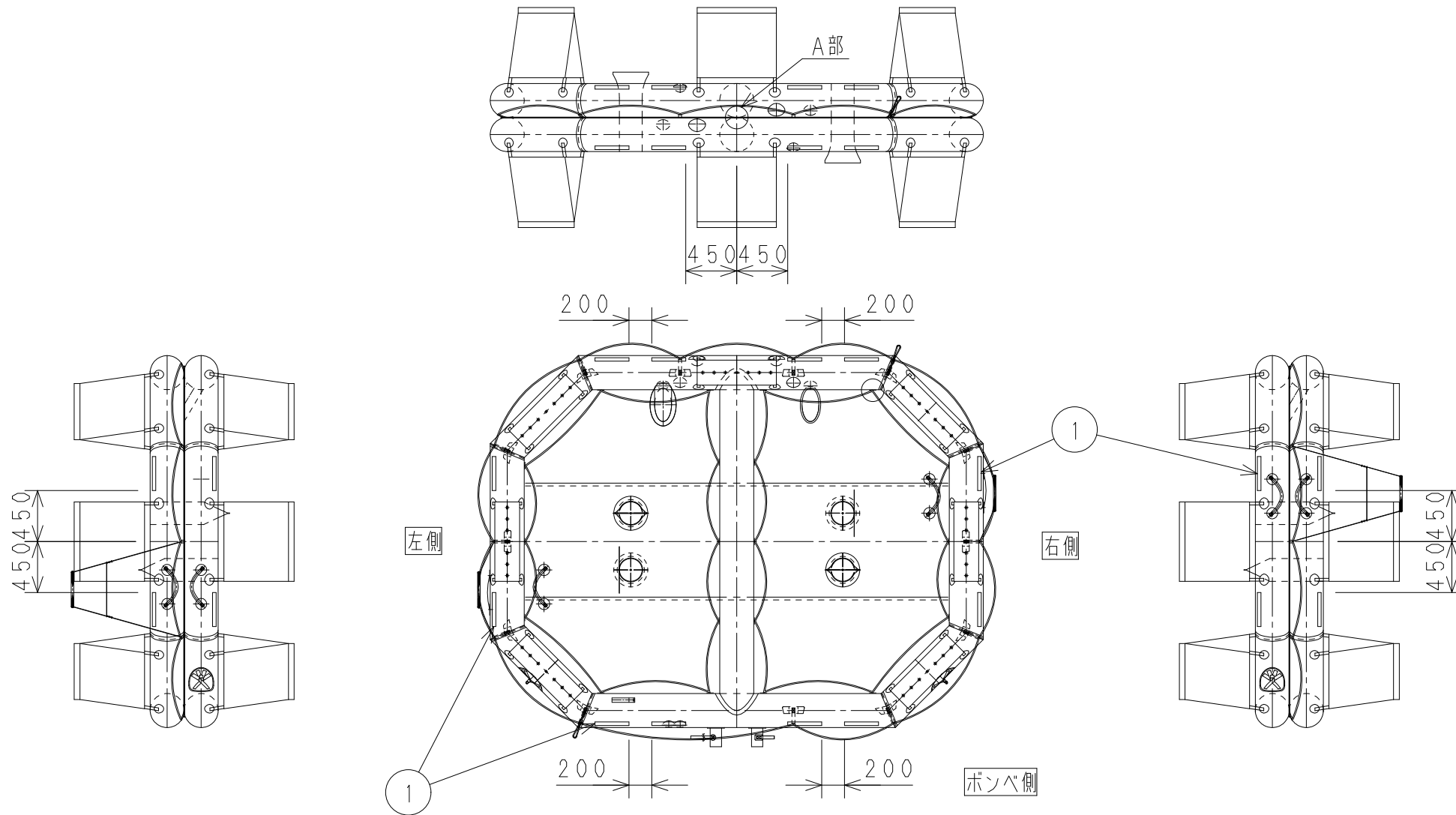
記事 NOTE

藤倉コンポジット株式会社
FUJIKURA COMPOSITES Inc.

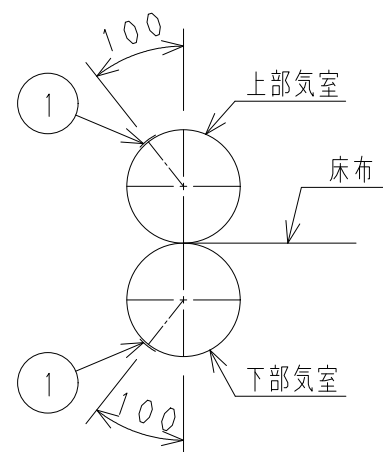
名称 TITLE 内部収容型膨脹式救命浮器
FRN-AS-25型
全体図

APPROVED	CHECKED	CHECKED	DESIGNED	DRAWN
浦和		赤澤	荒川	荒川

SCALE 1/50 DWG. No. P153-1224
DATE 2023/09/13



再帰反射材取付位置詳細 (1/20)



1	再帰反射材		50×300		24	
No.	名称 NAME	規格 SPEC. No.	寸度 DIMENSION	材質 MATERIAL	数 QTY	記事 NOTE

藤倉コンポジット株式会社
FUJIKURA COMPOSITES Inc.

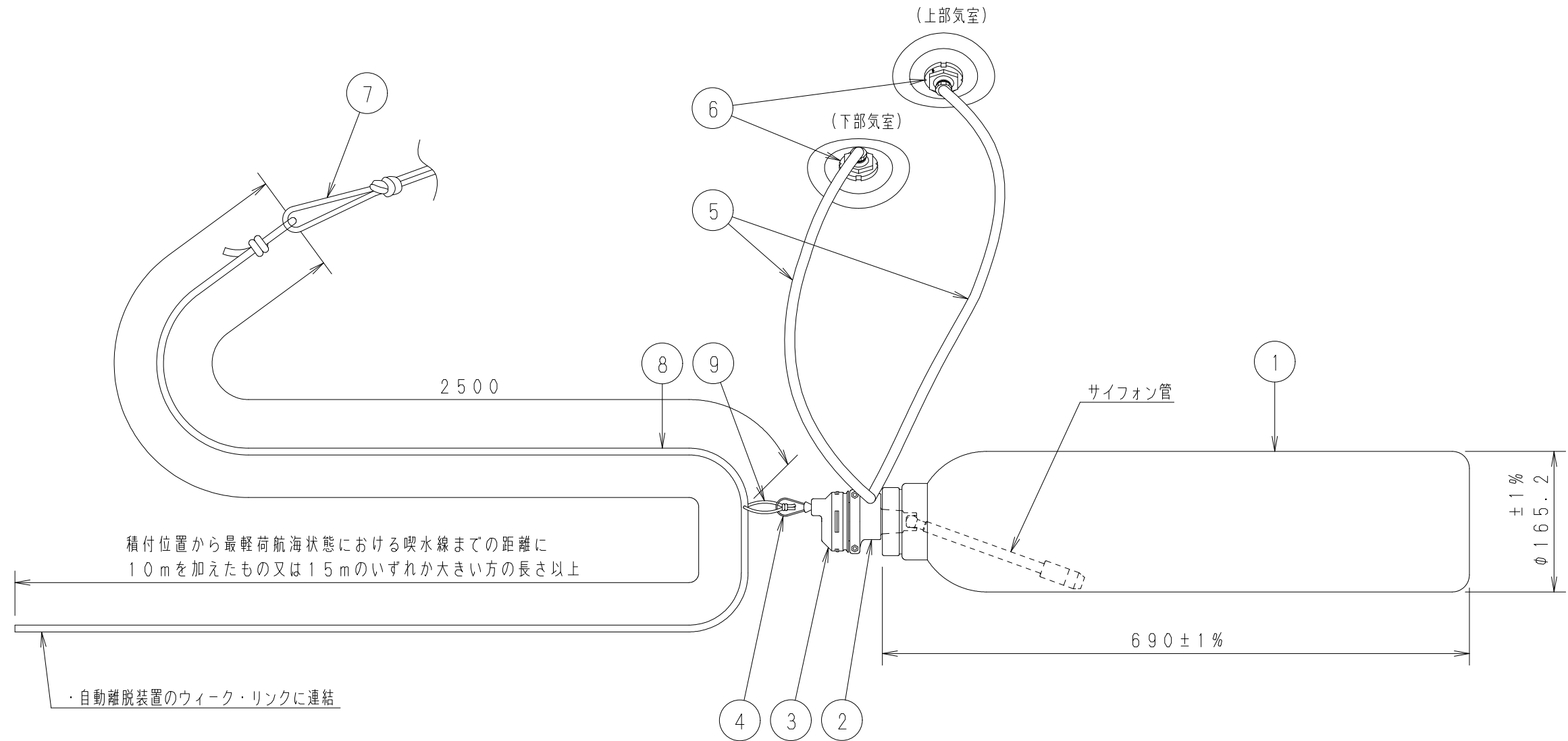
名称 TITLE 内部収容型膨脹式救命浮器
 FRN-AS-25型
 再帰反射材 全体図

記事
NOTE

APPROVED	CHECKED	CHECKED	DESIGNED	DRAWN
浦和		赤澤	荒川	荒川

SCALE	1/50	DWG. No. P153-1228
DATE	2024/03/10	

改訂 REVISION



高圧ガス容器の仕様

内容積	11.6 L ^{+1%} _{-0%}
耐圧試験圧力	24.5 MPa
気密試験圧力	14.7 MPa
ガス充填量	CO ₂ 6760 g ^{+0%} _{-60%}
	N ₂ 260 g ^{+0%} _{-60%}

9	作動索掛け紐		φ4	ナイロン紐打紐	1	
8	もやい綱		φ10	ナイロン紐打紐	1	
7	帯索		φ10	ナイロン紐打紐	1	
6	逆止弁/送気バルブ	032501VT		黄銅、合成樹脂	2	LEAFIELD MARINE製
5	高圧ホース組立体	PD11523	L1000	SS、合成ゴム	2	LEAFIELD MARINE製
4	作動索	030100HT		ステンレスワイヤ、合成ゴム	1	LEAFIELD MARINE製
3	高圧ガス容器カット装置	030100HT		合成樹脂	1	LEAFIELD MARINE製
2	容器弁	03020CVT		黄銅	1	LEAFIELD MARINE製
1	高圧ガス容器	12588		マンガン鋼	1	
No.	名称 NAME	規格 SPEC. No.	寸度 DIMENSION	材質 MATERIAL	数 QTY	記事 NOTE

改訂 REVISION

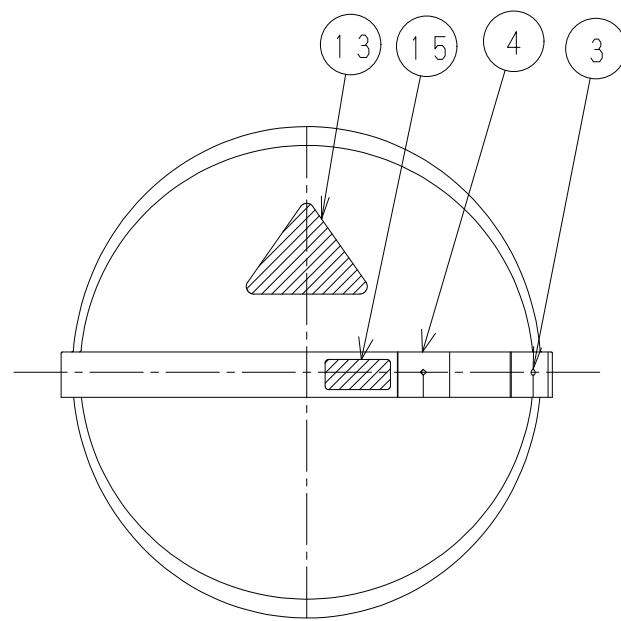
記事 NOTE

藤倉コンポジット株式会社
FUJIKURA COMPOSITES Inc.

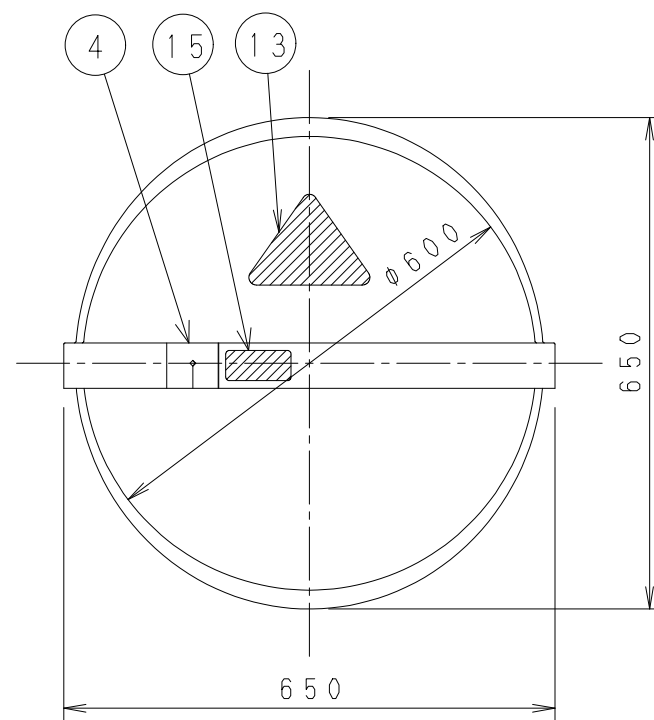
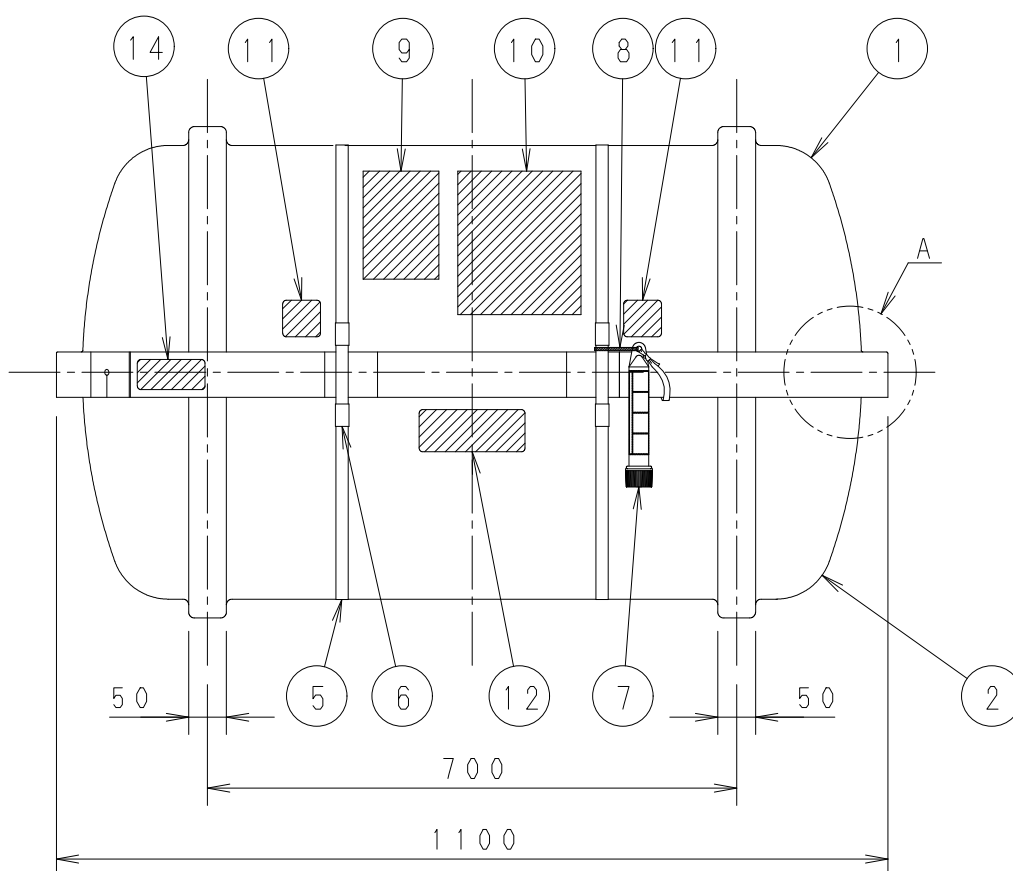
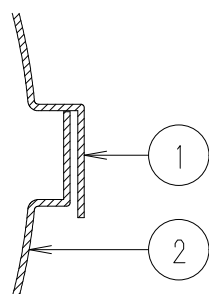
名称 TITLE 内部収容型膨脹式救命浮器
FRN-AS-25型
充気装置 全体図

APPROVED	CHECKED	CHECKED	DESIGNED	DRAWN
浦和		赤澤	荒川	荒川
SCALE	-			
DATE	2024/02/09			

SCALE - DWG. No. P145-1620



A部 詳細 (1/4)



※ 品番5は、救命浮器の定期的整備時を除き、絶対に取外してはならない。

※ もやい綱を引くことにより充気装置が作動し、救命浮器が膨脹を開始する。
品番5は、救命浮器が膨脹することにより取除かれ、容器から救命浮器が飛び出る。

16						8	結束バンド			66ナイロン	1		
15	ラベル (引き寄せ索)			シール	2	7	IDタグ	P154-1061		合成樹脂、耐水紙	1		
14	ラベル (もやい綱)			シール	1	6	封印金具			ステンレス	4		
13	ラベル (FUJIKURAロゴ)			シール	2	5	封印バンド		W16 t0.6	ポリエステル	2		
12	ラベル (高圧ガス容器の所有者)			シール	1	4	引き寄せ索引出口			合成ゴム	2		
11	ラベル (取外すな)			シール	2	3	もやい綱引出口			合成ゴム	1		
10	ラベル (操作銘板)			シール	1	2	容器 (下)			GFRP	1		
9	ラベル (銘板)			シール	1	1	容器 (上)			GFRP	1		
No.	名称 NAME	規格 SPEC. No.	寸度 DIMENSION	材質 MATERIAL	数 QTY	記事 NOTE	No.	名称 NAME	規格 SPEC. No.	寸度 DIMENSION	材質 MATERIAL	数 QTY	記事 NOTE

改訂 REVISION

記事 NOTE

藤倉コンポジット株式会社
FUJIKURA COMPOSITES Inc.

名称 TITLE

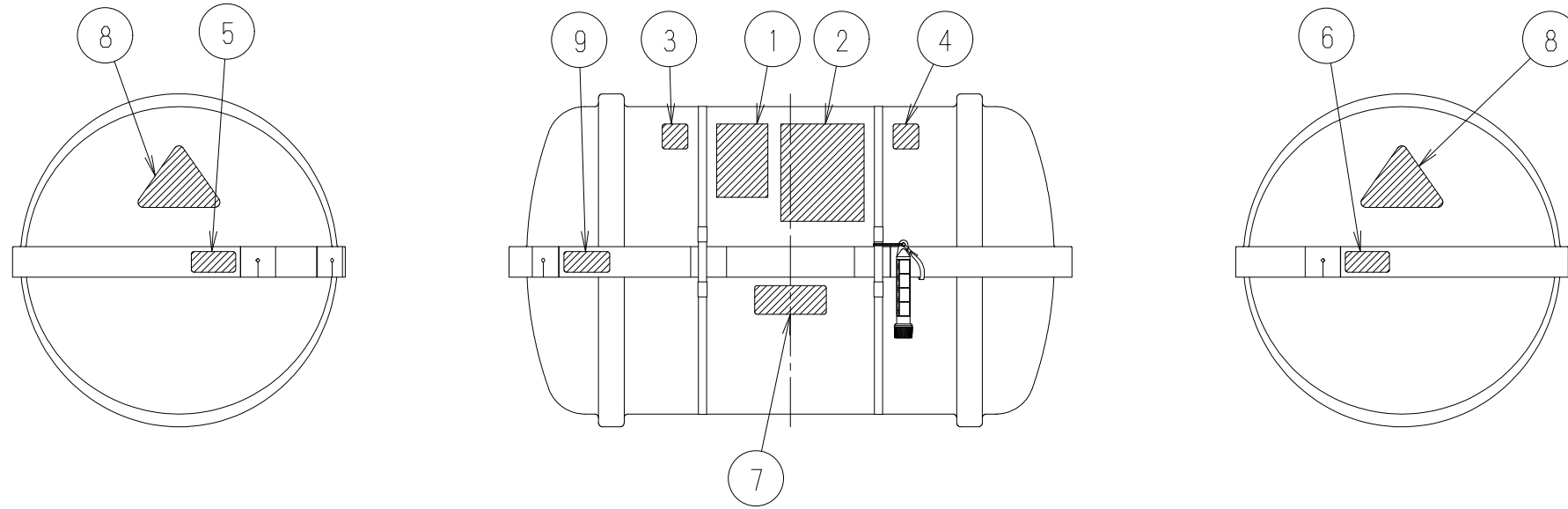
救命浮器の容器
NC-600S型 全体図

APPROVED CHECKED CHECKED DESIGNED DRAWN

浦和 赤澤 荒川 荒川

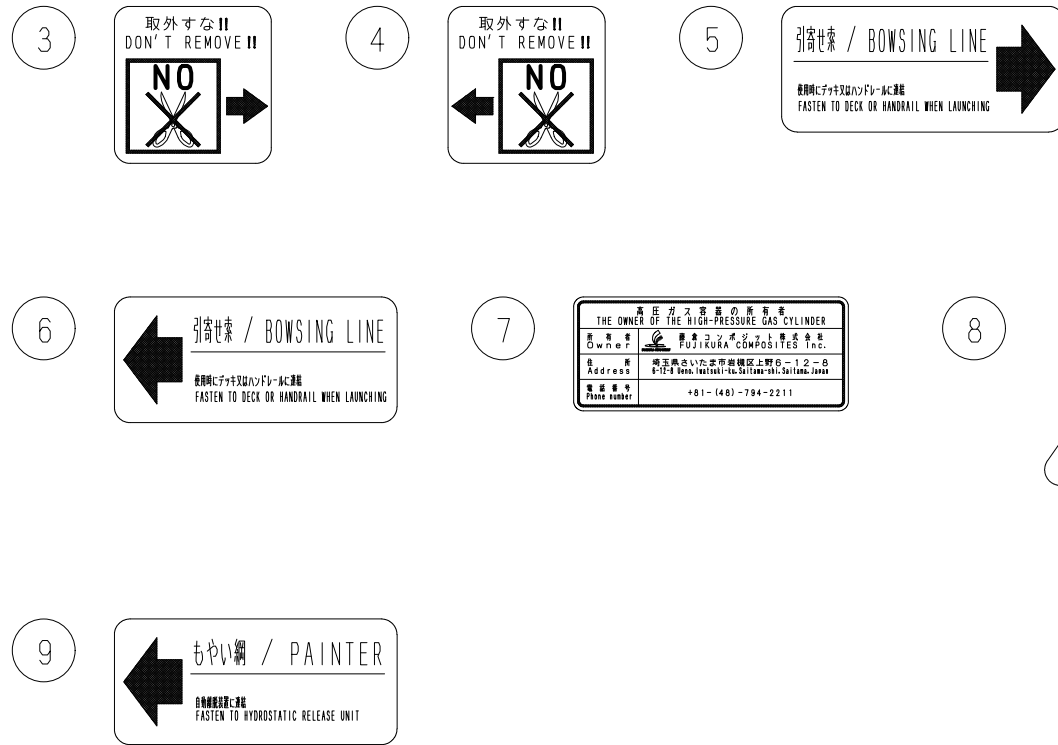
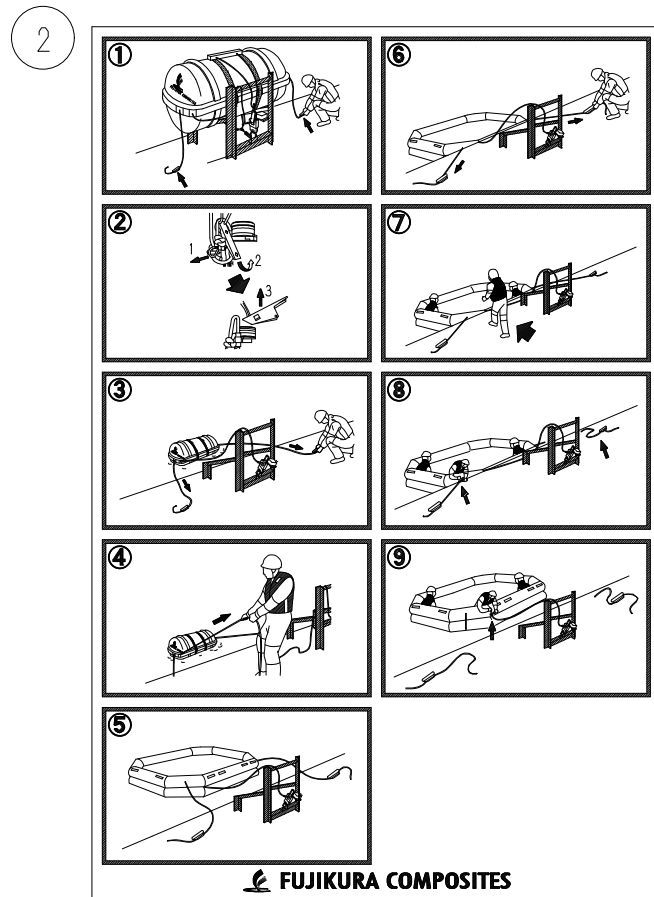
SCALE 1/10
DATE 2024/03/01

DWG. No.
P155-1029



1

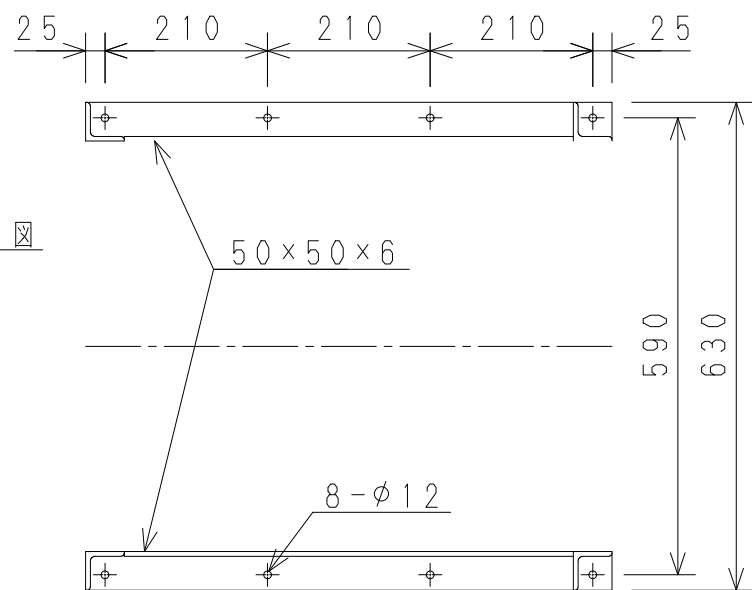
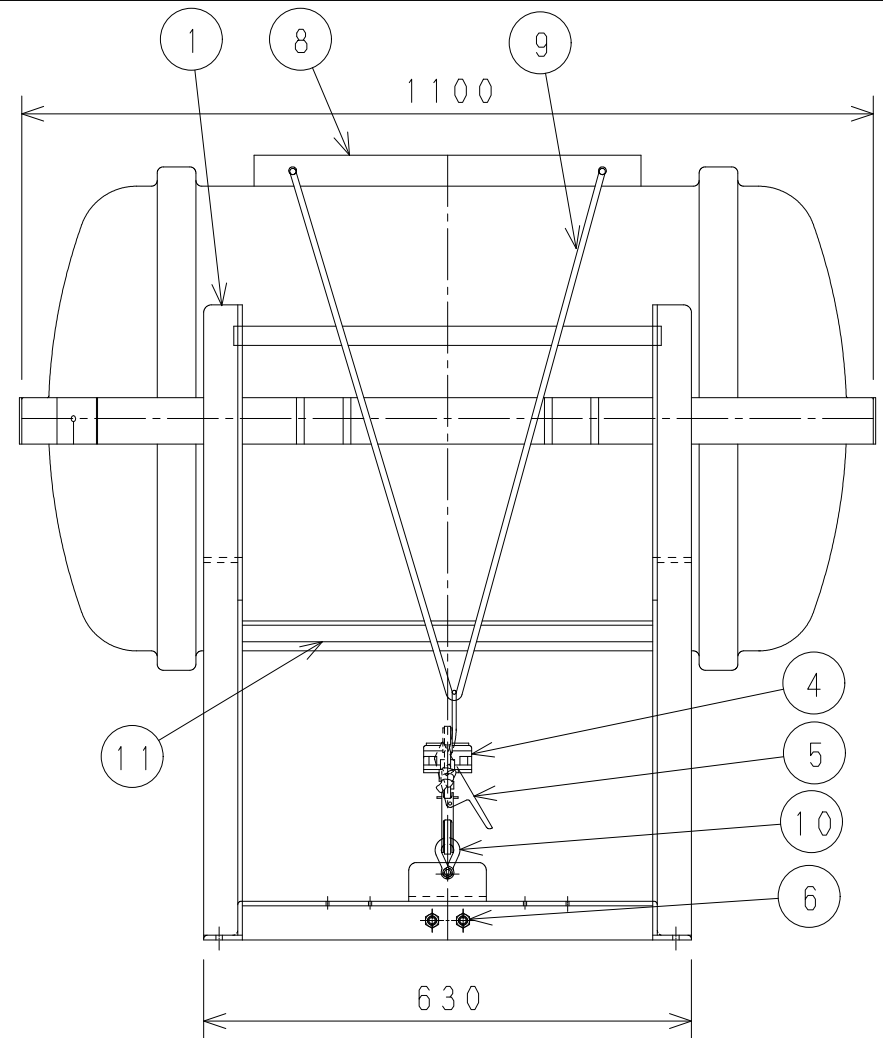
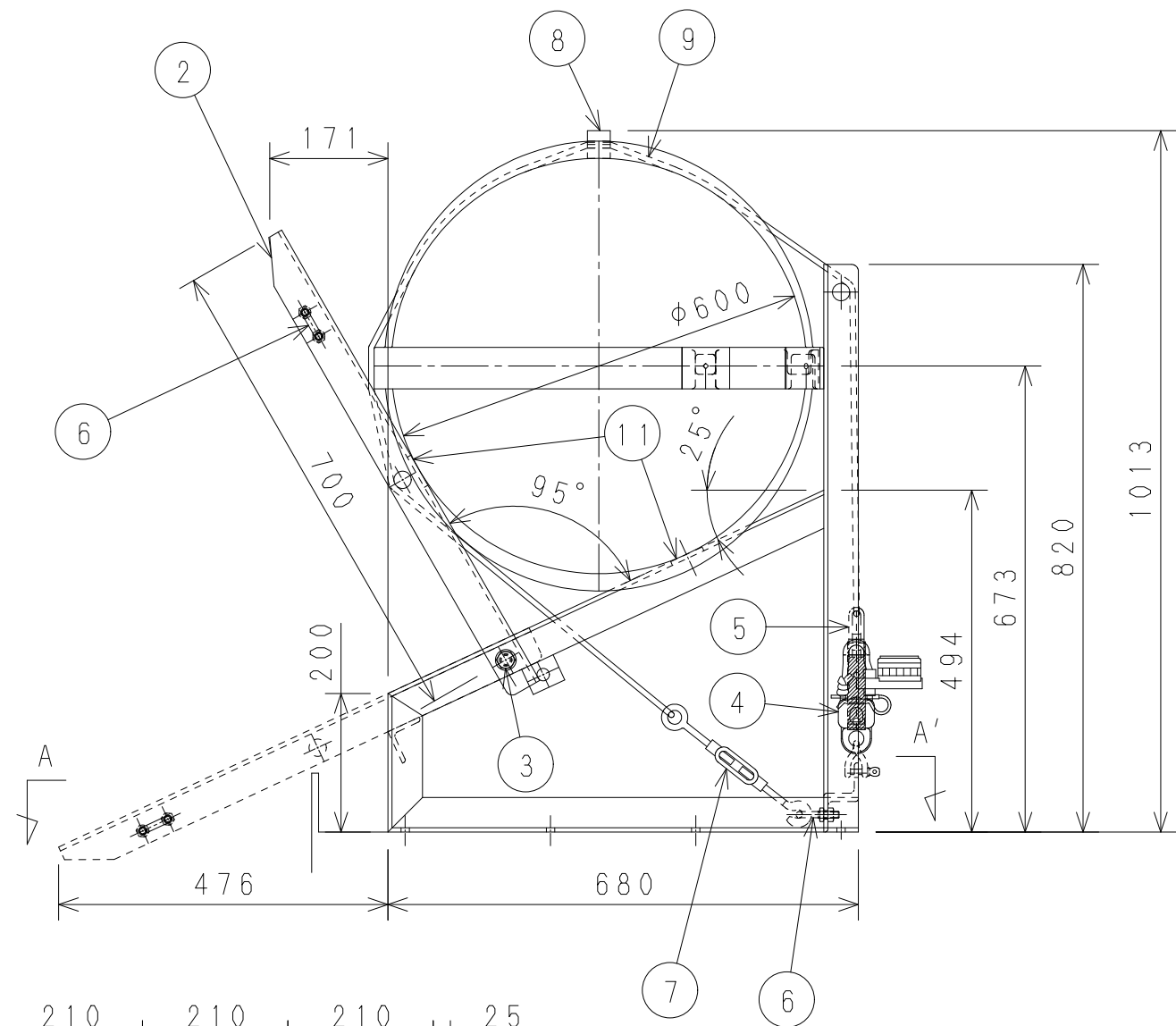
予備検査番号	
物件の名称	
物件の型式	FRN-AS- 型
定員	人
投下試験高さ	m
製造年月	年 月
製造番号	
製造者名	藤倉コンポジット株式会社
船舶の船名	
船舶の船籍港	
質量	kg
もやい綱の長さ	m
引き寄せ索の長さ	m



1	No.	名称 NAME	規格 SPEC. No.	寸度 DIMENSION	材質 MATERIAL	数 QTY	記事 NOTE
		藤倉コンポジット株式会社 FUJIKURA COMPOSITES Inc.		名称 TITLE	内部収容型膨脹式救命浮器 FRN-AS-25型 救命浮器の容器 標示		
		APPROVED	CHECKED	CHECKED	DESIGNED	DRAWN	
		浦和		赤澤	荒川	荒川	
		SCALE	—		DWG. No.		
		DATE	2024/04/24		P155-1032		

改訂 REVISION

記事 NOTE



11	コンテナ変形防止板		50×6	A6063BE	1	アルマイト						
10	ひねりシャックル		φ8	SUS304	1							
9	固縛索		φ6	SUS304	1	ビニール被覆8mm						
8	固縛索固定木板			木板	1							
7	ターンバックル			SUS304	1							
6	Uボルト&ナット			SUS304	3							
5	イージーリリース			SUS	1							
4	自動離脱装置			樹脂製	1							
3	補助レール止めボルト&ナット&平座金		M16	SUS304	2							
2	補助レール		50×50×6他	A6063S他	1	アルマイト						
1	積付台本体		50×50×6他	A6063S他	1	アルマイト						
NO.	名称	NAME	規格	SPEC. No.	寸度	DIMENSION	材質	MATERIAL	数	QTY	記事	NOTE

改訂 REVISION

記事 NOTE

藤倉コンポジット株式会社
FUJIKURA COMPOSITES Inc.

名称 TITLE

FRPコンテナ積付台
FSN-600AS型 全体図

APPROVED	CHECKED	CHECKED	DESIGNED	DRAWN
浦和		赤澤	荒川	荒川

SCALE	1/10
DATE	2023/09/04

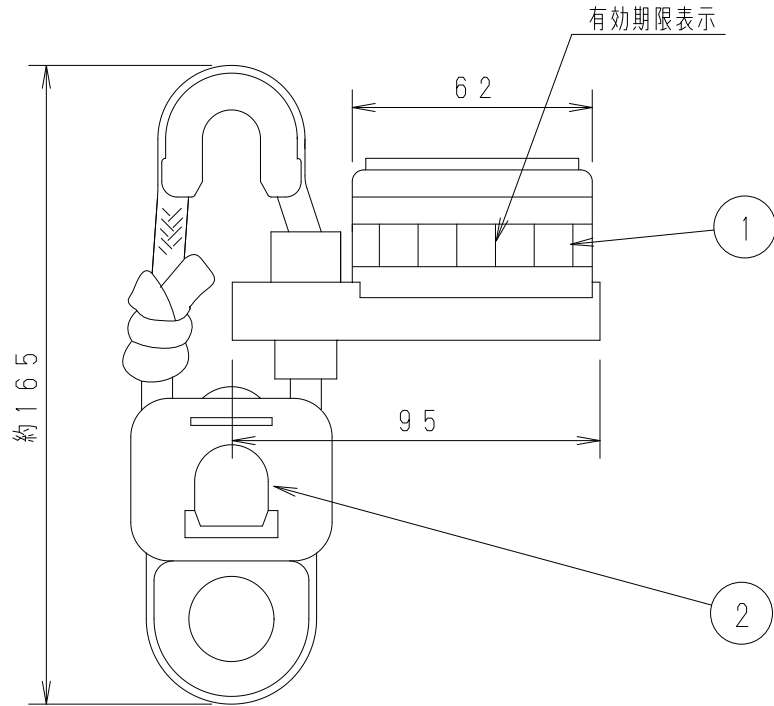
DWG. No.
P156-5117

改訂 REVISION

B|2019.04.01
弊社名変更による
赤澤

C|2019.04.15
名称変更による 荒川

記事 NOTE



離脱深度

自動離脱装置は2～4 mの水深で救命いかだを離脱させる。
救命いかだは水面上に漂い、引き伸ばされたもやい網が作動して救命いかだを膨脹させる。
ウィーク・リンクは沈没する船舶から救命いかだを離脱させる為に破断する。

2	ウィーク・リンク		(赤)	樹脂製	1	
1	自動離脱装置			樹脂製	1	
No.	名称 NAME	規格 SPEC. No	寸度 DIMENSION	材料 MATERIAL	数 QTY	記事 NOTE

藤倉コンポジット株式会社
FUJIKURA COMPOSITES Inc.

名称 TITLE

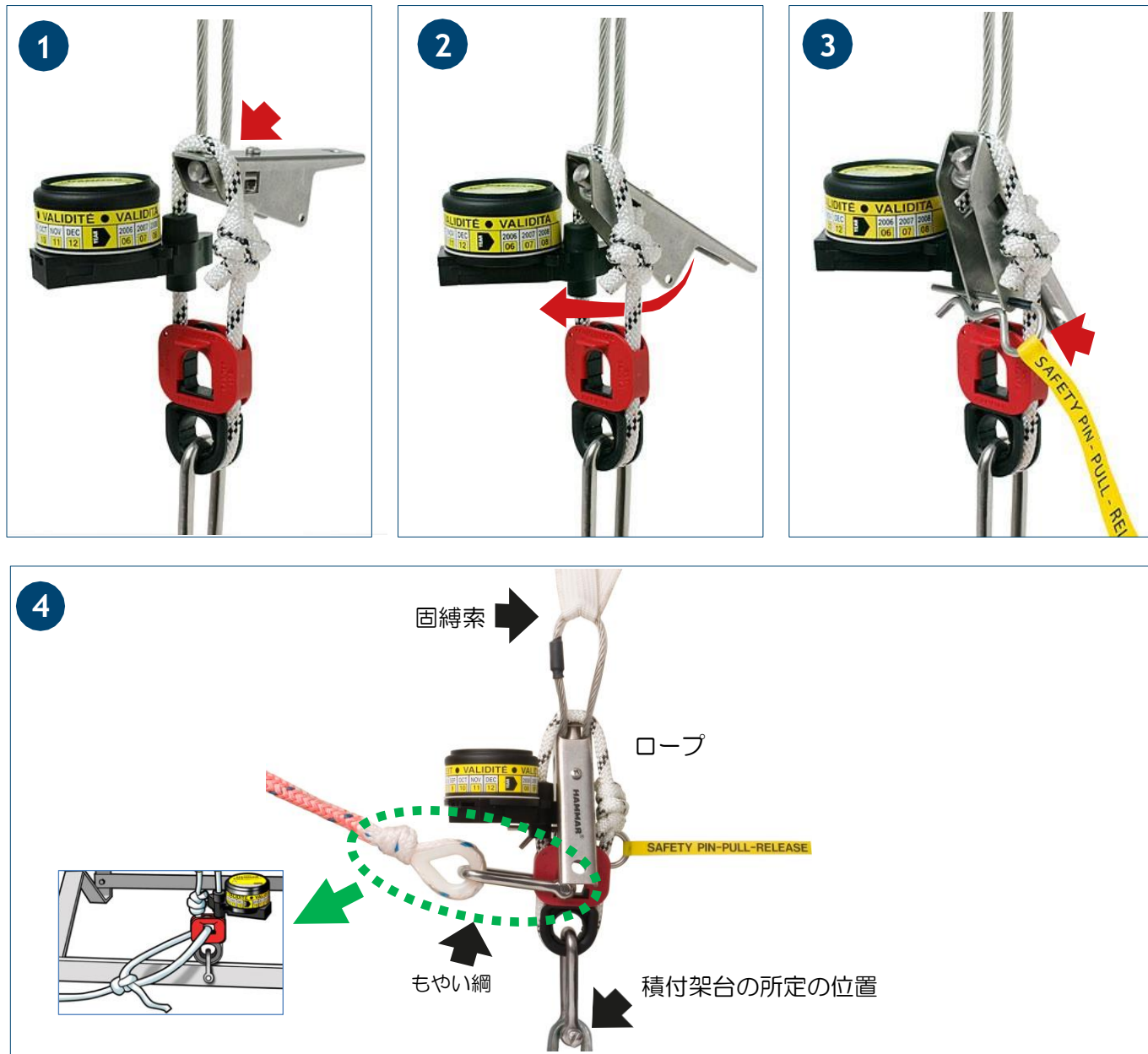
自動離脱装置 H20型

APPROVED	CHECKED	CHECKED	DESIGNED	DRAWN	SCALE	1/2	DWG. No.
小山		上田	上田	田中	DATE	2009/09/11	P156-2609C

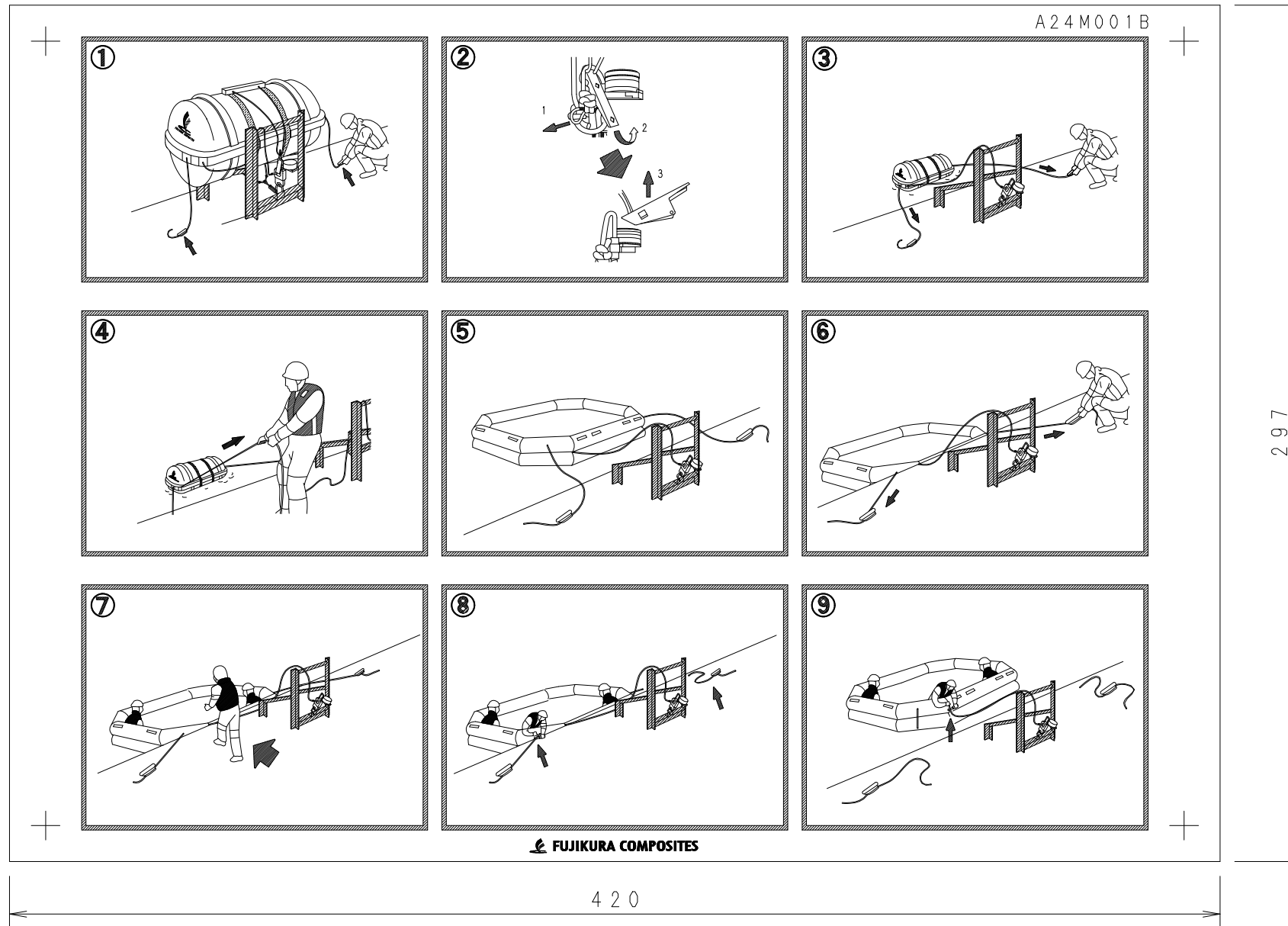
設置

設置前;

- H20をシャックルで積付架台の所定の位置に連結する。



- 1 黄色のシンプルを取り外し、イージーリリースのレバーの先端をロープの下に挿入する。
- 2 小穴が開いている部分がロープの輪に通るまで、レバーを引き下げる。
- 3 安全ピンを両方の穴にしっかりと奥まで差し込む。
- 4 これで、イージーリリースの設置が完了。



1	操作銘板				アクリル	1	
No.	名称 NAME	規格 SPEC. No.	寸度 DIMENSION	材質 MATERIAL	数 QTY	記事 NOTE	
藤倉コンポジット株式会社 FUJIKURA COMPOSITES Inc.		名称 TITLE 操作銘板 FRN-AS型用					
APPROVED	CHECKED	CHECKED	DESIGNED	DRAWN	SCALE	1/2	DWG. No.
浦和		赤澤	荒川	荒川	DATE	2024/03/28	P151-3063B

改訂 REVISION
B 2024.04.19
の図を修正
荒川

記事
NOTE

内部収容型膨脹式救命浮器 艀装品表

C-2024/05/24

No.	艀装品の名称	艀装品の数				備考
		AS-15B AS-15G	AS-25	AS-50	AS-84	
1	浮き輪	1	1	1	1	長さ30m以上の浮揚性の索付き
2	安全ナイフ	2	2	2	2	もやい綱が取付けられている近くの気室にあるポケットに収納 浮揚性のとっ手及び紐付き
3	あかくみ	1	1	1	1	効果的なもの
4	スポンジ	1	1	1	1	
5	シー・アンカー	1	1	1	1	浮器本体に取付け 国土交通省型式承認品
6	かい	2	2	2	2	浮器本体に取付け（AS-50及びAS-84のみ） 浮揚性
7	修理用具	1	1	1	1	気室の破損を修理するため必要な用具 容器入り
8	ふいご	1	1	1	1	
9	笛	1	1	1	1	
10	保温具	15	25	50	84	救命索をつかむことができる形状のもの 国土交通省型式承認品
11	落下傘付信号	2	2	2	2	国土交通省型式承認品
12	信号紅炎	3	3	3	3	国土交通省型式承認品
13	発煙浮信号	1	1	1	1	国土交通省型式承認品
14	水密電気灯	1	1	1	1	国土交通省型式承認品
15	取扱説明書	1	1	1	1	

内部収容型膨脹式救命浮器 標準質量表

◎ 救命浮器

単位：kg

型 式	AS-15B	AS-15G	AS-25	AS-50	AS-84
本 体	27.0	27.0	38.5	97.0	97.0
取 付 物	16.0	16.0	24.5	76.0	76.0
容 器	2.0	15.0	18.0	24.0	24.0
艀 装 品	14.0	14.0	16.0	30.0	46.0
合 計	59.0	72.0	97.0	227.0	243.0

*1 本体の質量は、救命浮器本体のみとする。

*2 取付物の質量は、充気装置（高圧ガス容器（容器弁を含む。）、カット装置、高圧ホース）、もやい綱、もやい綱収納袋、引き寄せ索、格納用補材の合計とする。

*3 容器の質量は、救命浮器の容器及び標示用ステッカー（コンテナ銘板、操作銘板等）の合計とする。

*4 艀装品の質量は、艀装品（救命浮器本体に取付ける艀装品を含む。）及び艀装品の容器の合計とする。

◎ 積付台

単位：kg

型 式	FSN-500AS	FSN-600AS	FSN-700AS
本 体	6.84	13.2	14.3
自動離脱装置	0.18	0.18	0.18
固縛索	1.64	1.86	1.86
シャックル	0.11	0.07	0.11
合 計	8.8	15.3	16.5

*1 本体の質量は、積付台本体のみとする。

*2 自動離脱装置の型式は、H20型（製造者：CM Hammar AB）とする。

*3 固縛索の質量は、ビニール被覆ワイヤ、固縛索固定木板、ターンバックル、ワイヤクリップ、イージーリリース、丸キャップの合計とする。