

VR1

シリーズ

気体



■ 特 徴

- 小型でコンパクトなため、省スペースでの設置が可能です。
- 開閉圧の差が小さく高精度のリリーフ圧を実現しています。
- 特殊仕様として標準仕様以外のリリーフ圧が設定できます。(設定範囲 50kPa ~ 350kPa)

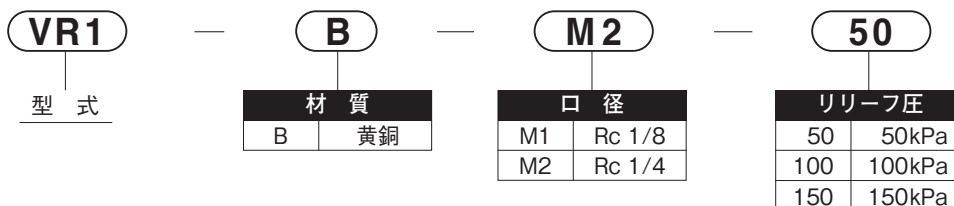
■ 用途例

- 低圧・小流量における微妙なリリーフを必要とする場所
 - リリーフの繰り返しによる再現性を必要とする場所
- ※ 長時間放置後にリリーフ圧が上昇する場合がございます。

■ 仕 様

項 目	型 式	VR1		
		50	100	150
リリーフ圧	kPa	50	100	150
接 触 流 体		圧縮清浄空気		
本 体 材 質		黄銅(無電解Niメッキ)		
ゴ ム 材 質		フッ素ゴム		
使用温度範囲	°C	5 ~ 60		
配 管 口 径	Rc	1/8, 1/4		

■ 型式表示法

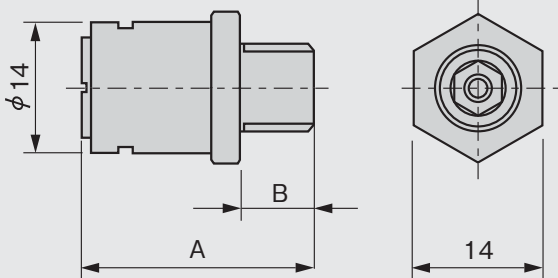


※ オプションとして口径がRc 3/8, M5のような、標準仕様以外の口径にも対応いたします。

●外形寸法図 (単位: mm)

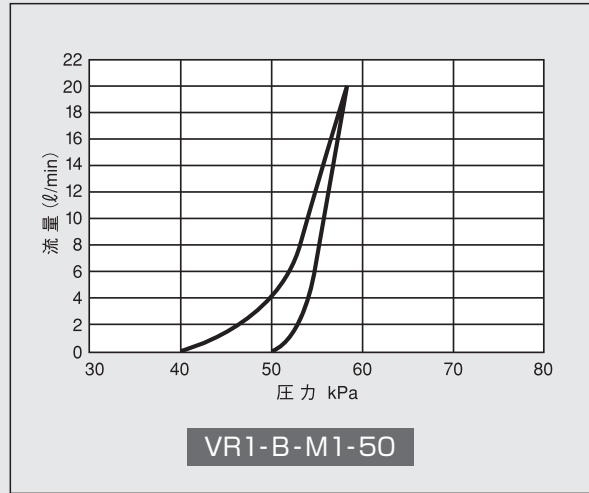
VR1

シリーズ



口径		A	B
M1	Rc1/8	(25)	8
M2	Rc1/4	(28)	11

リリーフ特性



リリーフ弁

